

▼ 下图所示泵从上到下的型号为: P-802,P-842,P-392,P-142



Enerpac 独家产品



油缸匹配表

在选择您所需要的手动泵时, 请参照“黄页”上油缸匹配表。



速度表

要确定某一种泵是如何操作油缸的, 可参阅“黄页”上泵-油缸速度表。

- 轻巧紧凑的设计
- 经久耐用强化工程塑料油箱和尼龙包封的铝质泵体耐腐蚀能力强
- 双速操作, 手柄行程比单速操作时减少 78%
- 手柄省力, 降低操作者劳动强度
- P-842 泵配有 4 通阀可操作双作用油缸
- 可锁手柄和轻巧的结构便于携带
- 油箱容量大, 可适用于较多型号的油缸和工具
- 特别手柄保证操作者安全
- 内置安全阀, 用于过载保护



油箱配件:

当需要一个“回油”口时, 油箱配件可在储油箱后部提供一个 $\frac{7}{16}$ ”-20 油口。

PC-20	适合于P-141,P-142
PC-25	适合于P-202,P-391,P-392



耐高温与抗腐蚀手动泵:

P-142,P-392手动泵可选氟橡胶, 不锈钢柱塞, 铝制油箱运用于特殊环境。

▼ P-392与RSM-500油缸一起工作。

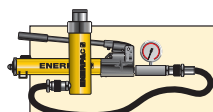


泵的类型	可用 油容量 (cm³)	型号	额定压力** (bar)		每行程 排油量 (cm³)		最大手柄 操作力 (kg)
			第一级	第二级	第一级	第二级	
单速	327	P-141	-	700	-	0,90	32.7
	901	P-391	-	700	-	2,47	38.6
双速	327	P-142*	13	700	3.62	0,90	35.4
	901	P-392*	13	700	11.26	2,47	42.2
	2540	P-802	27	700	39.33	2,47	43.1
	2540	P-842	27	700	39.33	2,47	43.1

* 可成套销售, 参见下页。

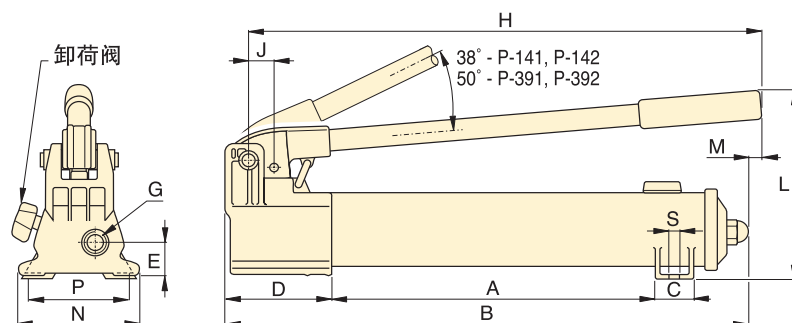
** 若用于工作压力低于额定压力 10% 的场合, 请与 Enerpac 联系。

轻型手动泵

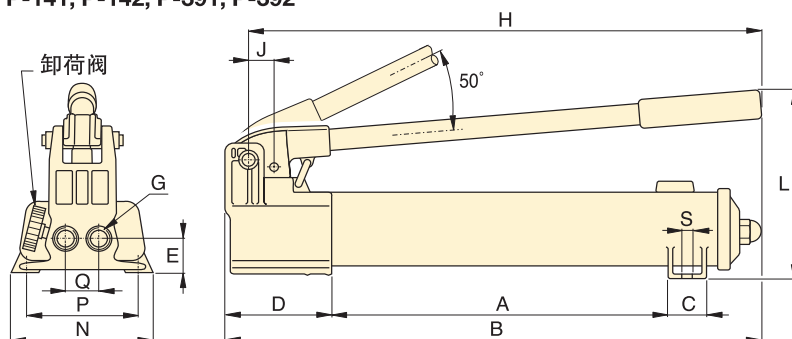


泵和油缸套件
为了便于您订购，凡是标有*号的均可成套提供。

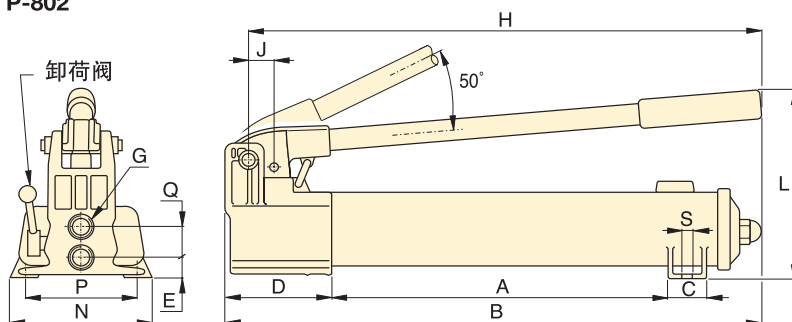
P
系列



P-141, P-142, P-391, P-392



P-802



P-842

油箱容量:

327-2540cm³

额定压力下流量:

0.90-2.47cm³/行程

工作压力:

700bar



高压软管

Enerpac 提供各种规格的高品质液压软管。为确保系统的配套完善，请选用真正的 Enerpac 液压软管。



压力表

尽可能减小过载危险，并确保您的设备长期可靠地工作。请参见“系统元件”章节的压力表部分。



铝制油箱

在塑料油箱不适用的情况下，可选用P-392AL型铝制油箱。包含油箱手柄，用于两手同时操作。

	活塞行程	尺寸(mm)														重量	型号
		(mm)	A	B	C	D	E	G	H	J	L	M	N	P	Q		
	12.7	185	336	28	85	28	1/4" - 18 NPT	319	19	143	—	95	80	—	7	2.0	P-141
	25.4	344	533	36	99	33	3/8" - 18 NPT	522	30	177	16	120	—	—	—	4.1	P-391
	12.7	185	336	28	85	28	1/4" - 18 NPT	319	19	143	—	95	80	—	7	2.0	P-142*
	25.4	344	533	36	99	33	3/8" - 18 NPT	522	30	177	16	120	—	—	—	4.1	P-392*
	25.4	337	552	45	133	35	3/8" - 18 NPT	527	55	228	—	181	120	35	10	8.2	P-802
	25.4	337	552	45	133	20	3/8" - 18 NPT	527	55	228	—	181	120	36	10	10.0	P-842

▼ 下图从上到下为: P-462, P-84, P-801, P-77, P-80, P-39



棘手任务的解决方案



双速

在液压缸柱塞须快速伸出接触重物的场合以及需要大油量的场合，如同时推动多个液压缸，推荐使用。



脚踏泵转换工具包

用PC-10工具包，可将您的P-39泵转换成脚踏泵。说明书包括在内，帮助使用。



压力表

尽可能减小过载危险，并确保您的设备长期可靠地工作。请参见“系统元件”章节的压力表部份。



四通控制阀

P-84和P-464泵配备了手动四通控制阀，用于一个双作用液压缸和二个单作用液压缸。系统设定。

- 双速操作，可减少操作者劳动强度(P-39除外)
- P-84和P-464配有4通阀，可用于操作双作用油缸
- 其它型号上采用外部卸荷阀，用于操作单作用液压缸
- 内置安全阀用于过载保护
- 油箱容量大，能够匹配的油缸和工具范围广

▼ 在没有电力源的地方，P-80手动泵解决了动力问题。



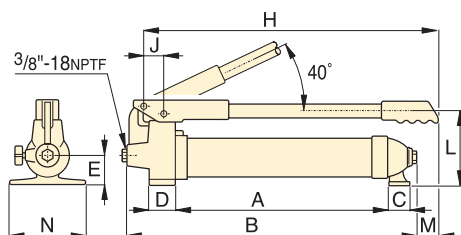
泵的类型	可用油容量 (cm ³)	型号	额定压力** (bar)		每行程排油量 (cm ³)		最大手柄操作力 (kg)
			第一级	第二级	第一级	第二级	
单速	655	P-39	-	700	-	2.62	50
双速	770	P-77	14	700	16.00	2.41	43
	2200	P-80*	25	700	16.22	2.46	47
	4080	P-801	25	700	16.22	2.46	47
	2200	P-84	25	700	16.22	2.46	47
	7423	P-462*	14	700	126.20	4.75	49
	7423	P-464	14	700	126.20	4.75	49

* 可成套销售，见下页注释。

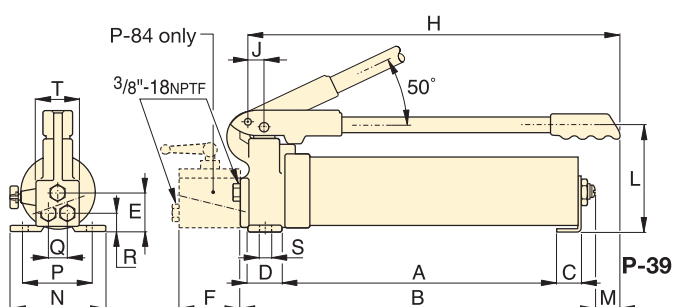
** 用于工作压力低于额定压力 10% 的场合时，请与 Enerpac 联系。

手动泵

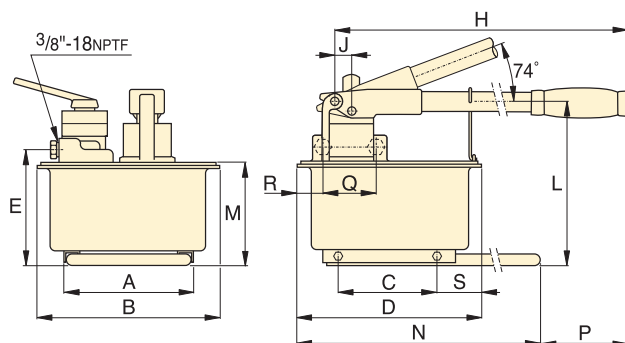
P 系列



P-39



P-80, P-801, P-84



P-462, P-464

油箱容量:

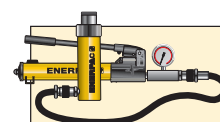
655–7423cm³

额定压力下流量:

2.46–4.75 cm³/行程

最大工作压力:

700bar



泵和油缸套件

为便于您订购，P-80 和 P-462 可以成套供应。(包括泵、油缸、压力表，快速接头和高压软管)。



速度图表

要确定某一种泵是如何操作液压缸的，请参阅“黄页”上泵-液压缸速度表。



油缸匹配表

在选择您所需的手动泵时，请参照“黄页”上油缸匹配表。

	活塞行程	尺寸(mm)																重量	型号
		(mm)	A	B	C	D	E	F	H	J	L	M	N	P	Q	R	S		
	20.6	393	520	33	38	32	—	464	30	119	65	133	—	—	—	—	—	5.9	P-39
	25.4	418	525	33	40	52	—	560	34	115	50	120	—	—	—	—	—	6.8	P-77
	25.4	425	539	25	44	54	—	527	29	174	19	146	121	—	21	8	67	10.9	P-80*
	25.4	659	782	25	44	54	—	772	29	174	—	146	121	—	21	8	67	14.1	P-801
	25.4	425	539	25	44	—	64	527	29	174	19	146	121	38	43	8	67	13.2	P-84
	38.1	210	308	163	320	195	—	671	25	270	175	650	92	—	—	80	—	27.7	P-462*
	38.1	210	308	163	320	195	—	671	25	270	175	650	92	89	68	80	—	27.7	P-464