

▼ 下图从上到下为: P-462, P-84, P-801, P-77, P-80, P-39



## 棘手任务的解决方案



### 双速

在液压缸柱塞须快速伸出接触重物的场合以及需要大油量的场合，如同时推动多个液压缸，推荐使用。



### 脚踏泵转换工具包

用PC-10工具包，可将您的P-39泵转换成脚踏泵。说明书包括在内，帮助使用。



### 压力表

尽可能减小过载危险，并确保您的设备长期可靠地工作。请参见“系统元件”章节的压力表部份。



### 四通控制阀

P-84和P-464泵配备了手动四通控制阀，用于一个双作用液压缸和二个单作用液压缸。系统设定。

- 双速操作，可减少操作者劳动强度(P-39除外)
- P-84和P-464配有4通阀，可用于操作双作用油缸
- 其它型号上采用外部卸荷阀，用于操作单作用液压缸
- 内置安全阀用于过载保护
- 油箱容量大，能够匹配的油缸和工具范围广

▼ 在没有电力源的地方，P-80手动泵解决了动力问题。



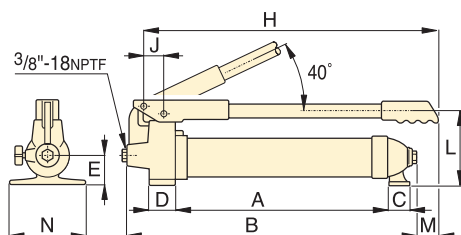
泵的类型	可用油容量 (cm³)	型号	额定压力** (bar)		每行程排油量 (cm³)		最大手柄操作力 (kg)
			第一级	第二级	第一级	第二级	
单速	655	<b>P-39</b>	-	700	-	2.62	50
双速	770	<b>P-77</b>	14	700	16.00	2.41	43
	2200	<b>P-80*</b>	25	700	16.22	2.46	47
	4080	<b>P-801</b>	25	700	16.22	2.46	47
	2200	<b>P-84</b>	25	700	16.22	2.46	47
	7423	<b>P-462*</b>	14	700	126.20	4.75	49
	7423	<b>P-464</b>	14	700	126.20	4.75	49

\* 可成套销售，见下页注释。

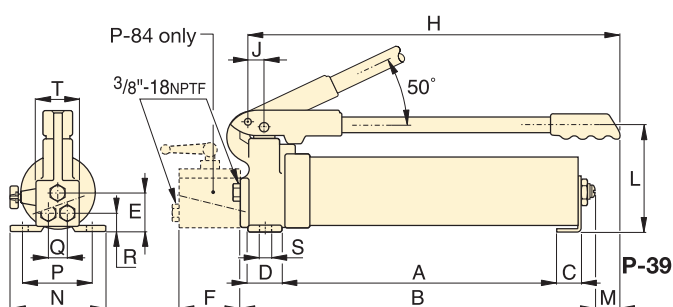
\*\* 用于工作压力低于额定压力 10% 的场合时，请与 Enerpac 联系。

# 手动泵

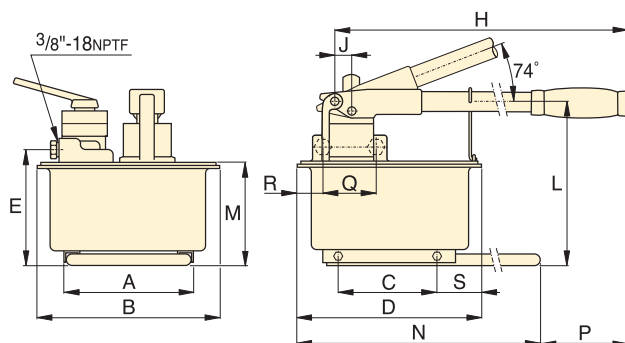
## P 系列



**P-39**



**P-80, P-801, P-84**



**P-462, P-464**

油箱容量:

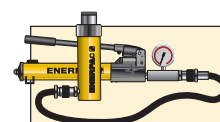
**655–7423cm<sup>3</sup>**

额定压力下流量:

**2.46–4.75 cm<sup>3</sup>/行程**

最大工作压力:

**700bar**



泵和油缸套件

为便于您订购，P-80和P-462可以成套供应。(包括泵、油缸、压力表，快速接头和高压软管)。



速度图表

要确定某一种泵是如何操作液压缸的，请参阅“黄页”上泵-液压缸速度表。



油缸匹配表

在选择您所需的手动泵时，请参照“黄页”上油缸匹配表。

	活 塞 行 程	尺寸(mm)																重量	型号
		(mm)	A	B	C	D	E	F	H	J	L	M	N	P	Q	R	S		
	20.6	393	520	33	38	32	—	464	30	119	65	133	—	—	—	—	—	5.9	P-39
	25.4	418	525	33	40	52	—	560	34	115	50	120	—	—	—	—	—	6.8	P-77
	25.4	425	539	25	44	54	—	527	29	174	19	146	121	—	21	8	67	10.9	P-80*
	25.4	659	782	25	44	54	—	772	29	174	—	146	121	—	21	8	67	14.1	P-801
	25.4	425	539	25	44	—	64	527	29	174	19	146	121	38	43	8	67	13.2	P-84
	38.1	210	308	163	320	195	—	671	25	270	175	650	92	—	—	80	—	27.7	P-462*
	38.1	210	308	163	320	195	—	671	25	270	175	650	92	89	68	80	—	27.7	P-464